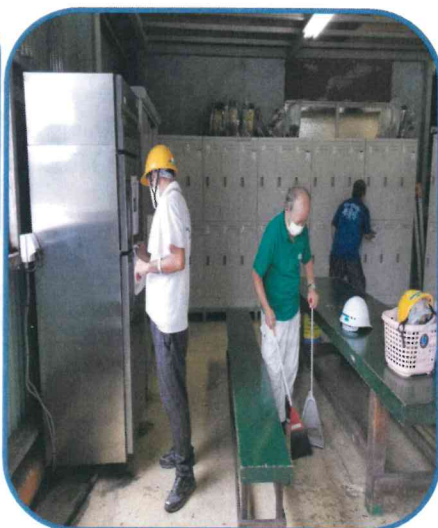


【お知らせ】

\* 新型コロナウイルスの影響で、サークル活動は当面の間実施しない予定です。そのため、毎年住民健診をサークルの際に受診していた方は、各自自治会の予定日や指定病院等で受診するようにお願いします。健康状態把握のため、健診結果のコピーを提出してください。

\* 7 月から火曜日と木日も通常の活動時間に戻ります。引き続き感染症対策を取りながらの活動になりますので、皆様のご協力をお願いします。



はんたく

指定就労継続支援

B 型事業所

きらり

943-6873

日	月	火	水	木	金	土
			1	2	3	4 閉所
5 閉所	6	7	8	9	10 工賃日	11 10時～ 楽家
12 閉所	13	14	15 職員会議のため 午後閉所	16	17	18 閉所
19 閉所	20	21	22	23 海の日 閉所	24 スポーツの日 閉所	25 閉所
26 閉所	27	28	29	30	31	